



АДМИНИСТРАЦИЯ ГОРОДА ПЕРМИ
ДЕПАРТАМЕНТ ЗЕМЕЛЬНЫХ ОТНОШЕНИЙ

РЕШЕНИЕ

о размещении объектов № 160 от 31.01.2019

г. Пермь, ул. Сибирская, 15

Департамент земельных отношений Администрации города Перми в соответствии с пунктом 3 ст. 39.36 Земельного кодекса Российской Федерации, Положением о порядке и условиях размещения объектов на землях или земельных участках, находящихся в государственной или муниципальной собственности, на территории Пермского края без предоставления земельных участков и установления сервитутов, утвержденным постановлением Правительства Пермского края от 22.07.2015 № 478-п

разрешает обществу с ограниченной ответственностью «СПЕЦТРАНСАВТО» (ИНН 5904148401, ОГРН 1065904120974, место нахождения: 614064, Пермский край, г. Пермь, ул. Ижевская, д. 25)

размещение объекта проезды, в том числе вдольтрассовые, и подъездные дороги, для размещения которых не требуется разрешения на строительство

на землях: государственная собственность на которые не разграничена

на срок 11 месяцев

местоположение: г. Пермь, Кировский район, ул. Причальная (восточнее земельного участка с кадастровым номером 59:01:1717115:36)

Территория, согласно схеме, расположена в зоне с особым условием использования территории - приаэродромная территория аэродрома аэропорта Большое Савино, в прочих зонах ограничений: зона катастрофического затопления, водоохранная зона, прибрежная защитная полоса.

ООО «СТА»:

1. Соблюдать правила охранных зон воздушного пространства, установленные постановлением Правительства Российской Федерации от 11.03.2010 № 138 «Об утверждении Федеральных правил использования воздушного пространства Российской Федерации»;

2. Не допускать на земельном участке размещение объектов без обеспечения инженерной защиты таких объектов от затопления, подтопления;

3. Соблюдать правила водоохранной зоны и прибрежной защитной полосы, установленные статьей 65 Водного кодекса Российской Федерации.

Приложение: Схема предполагаемых к использованию земель или части земельного участка (на 1 л. в 1 экз.).

Начальник отдела
предоставления земельных участков
по работе с юридическими лицами



Н.М. Санникова

Схема предполагаемых к использованию земель или части земельного участка

Объект: Проезды, в том числе вдольтрассовые, и подъездные дороги, для размещения которых не требуется разрешение на строительство
Местоположение: Пермский край, г. Пермь, Кировский район, ул. Причальная
(восточнее участка с кадастровым номером 59:01:1717115:36)
(согласно сведениям государственного кадастра недвижимости)

Площадь земель или части земельного участка, кв.м:

480 кв.м.

Категория земель:

Земли населённых пунктов
(при наличии)

Вид разрешенного использования:

-
(при наличии)

Заявитель:

ООО "Строительное предприятие"
(полное наименование)



СК МСК59 (Зона 2)

Обозначение арактерных точек грани	Координаты, м	
	X	Y
1	514501.30	2213366.00
2	514464.62	2213475.42
3	514460.82	2213474.16
4	514485.33	2213400.09
5	514490.79	2213384.21
6	514497.54	2213364.63

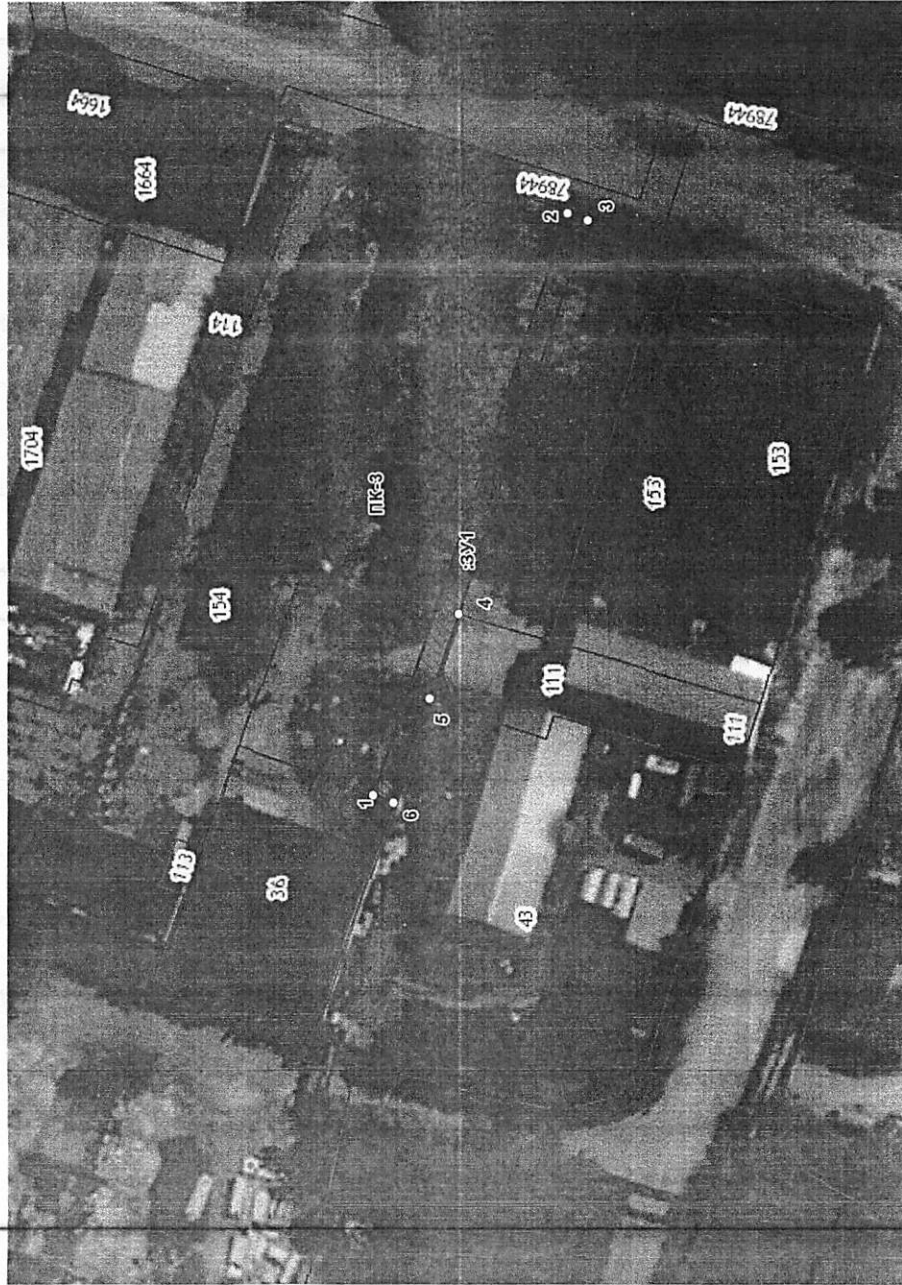
Условные обозначения:

- существующая часть границы земельного участка, содержащаяся в ГИИ сведения о которой достаточны для ее определения на местности
- вновь образованная часть границы земельного участка, сведения о которой достаточны для ее определения на местности
- граница кадастрового квартала
- наличие кадастрового номера образованного земельного участка
- наличие кадастрового номера существующего земельного участка
- номер кадастрового квартала
- наличие номеров существующих характерных точек

Описание границ смежных землепользователей:

:3У1

- от точки 1 от точки 2 - земли общего пользования
- от точки 2 от точки 3 - земельный участок с кадастровым номером 59:01:0000000:78944
- от точки 3 от точки 4 - земли общего пользования
- от точки 4 от точки 5 - земельный участок с кадастровым номером 59:01:1717115:111
- от точки 5 от точки 6 - земельный участок с кадастровым номером 59:01:1717115:43
- от точки 6 от точки 1 - земельный участок с кадастровым номером 59:01:1717115:36



М 1:1000